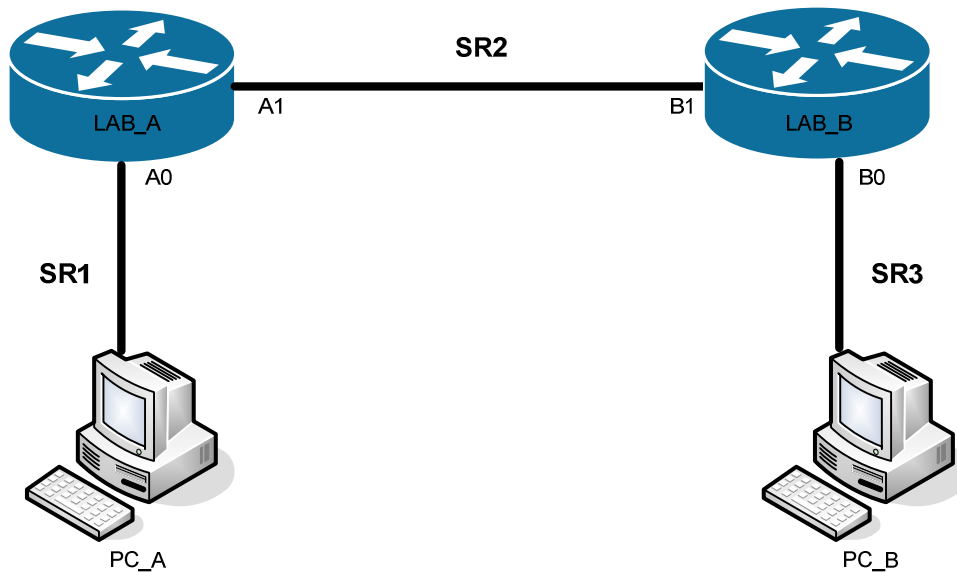


## TP ACLs

# 1. Topologie de travail

La topologie de travail sera la suivante :



avec pour les interfaces des routeurs et des PCs:

Interface	Lab_A	Lab_B	PC_A	PC-B
A0	200.20.2.1/24			
A1	150.15.0.1/16			
B0		20.0.0.1/8		
B1		150.15.0.2/16		
PCs			200.20.2.10/24	20.0.0.10/8

Vous adapterez la nature des liens entre les routeurs en fonction du matériel disponible.

# 2. Configuration des routeurs

Du grand classique : accès telnet (mot de passe), accès console (synchronisation de l'affichage, mot de passe, temps d'attente), mot de passe administrateur, désactivation de la recherche DNS, interfaces, routage (prenez au choix OSPF ou EIGRP)

# 3. Tests préliminaires

Vérifiez que les tests ci-dessous fonctionnent

Protocole	Source	Destination	Résultat
ICMP	PC_A	PC_B	
ICMP	PC_B	PC_A	
HTTP	PC_A	PC_B	
HTTP	PC_B	PC_A	

## 4. Mise en place de liste de contrôle d'accès

**Attention : Avant la mise en place d'une liste d'accès, il faudra penser à supprimer sur l'interface l'application de la précédente.**

- a) Positionner sur l'interface B0 de LAB\_B une liste d'accès standard bloquant le trafic en provenance de SR1.
- b) Positionner sur l'interface A0 de LAB\_A une liste d'accès étendue bloquant uniquement le trafic HTTP en provenance de SR1 et à destination de SR3.
- c) On souhaite empêcher les utilisateurs de SR1 ayant une adresse paire de faire un ping vers l'extérieur. Positionner sur l'interface A0 de LAB\_A une liste d'accès nommé étendue bloquant uniquement le trafic ICMP en provenance des machines de SR1 dont l'adresse est paire et vers n'importe qu'elle destination.

Vérifications quand PC\_A a une adresse paire

PC\_A il peut ou faire un ping sur le PC\_B ?

PC\_B peut-il faire un ping sur le PC\_A ?

Vérifications quand PC\_A a une adresse impaire

PC\_A il peut ou faire un ping sur le PC\_B ?

PC\_B peut-il faire un ping sur le PC\_A ?

Modifier votre ACL pour faire en sorte que même lorsque PC\_A possède une adresse paire, PC\_B puisse faire un ping sur PC\_A

- d) Positionner sur l'interface A1 de LAB\_A une liste d'accès nommé étendue bloquant tout le trafic TCP en provenance de PC\_B et à destination de SR1.

PC\_B peut-il consulter le site WEB situé sur PC\_A ?

PC\_A peut-il aussi consulter le site WEB situé sur PC\_B ?

Corrigez le problème en rajoutant une règle à votre ACL.

- e) Positionner sur l'interface B0 de LAB\_B une liste d'accès nommé étendue bloquant le trafic tftp en provenance de SR3 et à destination des machines de SR1 dont l'adresse IP serait comprise entre 200.20.2.32 et 200.20.2.95. Changez l'adresse de PC\_A pour vérifier que votre ACL fonctionne.